

**MTCB s.a.**  
28, rue Kellermann  
F-59100 Roubaix  
Tél. 03-28337070  
Fax 03-20750910

**MTCB**  
www.mtcbsa.com  
e-mail.contact@mtcbsa.com

**MTCB s.a. sud**  
La Palunette-Azur 2  
F-13220 Chateauneuf-les-Martigues  
Tél. 06-07473883  
Fax 04-42763382  
E-mail : pgigliotti@mtcbsa.com

## CHAUDIÈRES A VAPEUR SERIE TS – Type UNIBLOC

Les générateurs de cette série ont un corps vaporisant composé de tubes d'eau installés en parallèle et inclinés dans deux cylindres concentriques, de manière à offrir une plus grande superficie pour l'échange de chaleur, soit par rayonnement ou convection, assurant ainsi un rendement élevé et une bonne production de vapeur. La conception spécifique de la chambre de vapeur (à partir des modèles 100) permet un débit de vapeur surchauffée, donc sans impuretés.

Le brûleur, de notre construction, est de type atmosphérique, à becs en acier inoxydable, avec un fonctionnement à deux allures (pour les modèles TS de 125 ÷ 700) de façon à ce que le surchauffeur soit également efficace en fonctionnement à petite allure.



Le brûleur (gaz, méthane, gpl, fuel, huile combistible) a été étudié en fonction des caractéristiques du corps vaporisant, de façon à assurer une meilleure exploitation des fumées de la combustion, en plus d'un fonctionnement normal.

Il est équipé d'un allumage automatique électronique, avec détecteur de flamme, sans thermocouple.

A disposition de la clientèle, il existe une série de liquides et doseurs d'un emploi facile et très utiles. En fait, ces liquides garantissent la conservation du Générateur dans de bonnes conditions, tant pour la durée que pour l'économie d'exercice qui sont souvent réduites par les corrosions et les incrustations de calcaire.

**TH 101 : Réservoir d'eau de chaudière**

C'est une formule étudiée pour éviter la formation de dépôts sur les surfaces d'échange des Générateurs. Le TH 101 agit sur les composés de calcaire (carbonates, phosphates et sulfates) en les transformant en boue microscopique qui ne peut adhérer aux surfaces métalliques et qui est ensuite refoulée en phase de vidange. Dans les eaux prétraitées pour la réduction de la dureté, l'oxyde de fer représente l'élément majeur dans les boues qui se forment dans les générateurs. La propriété du TH 101 prévient la précipitation de l'oxyde de fer et, éventuellement, des autres oxydes métalliques.

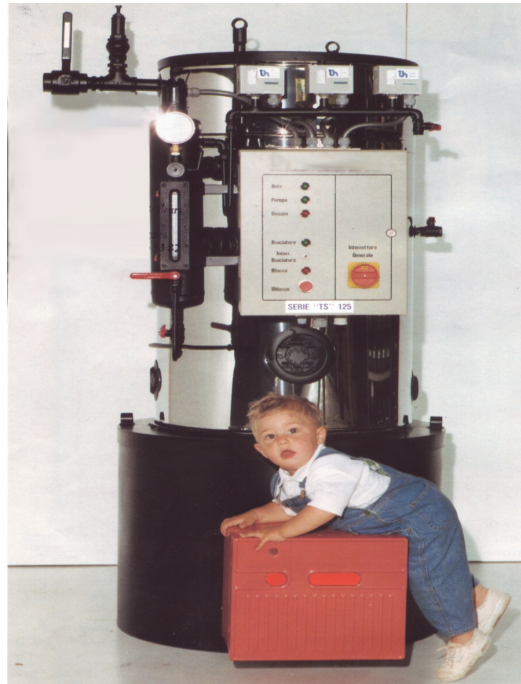
**MTCB s.a.**  
 28, rue Kellermann  
 F-59100 Roubaix  
 Tél. 03-28337070  
 Fax 03-20750910



www.mtcbsa.com  
 e-mail.contact@mtcbsa.com

**MTCB s.a. sud**  
 La Palunette-Azur 2  
 F-13220 Chateauneuf-les-Martigues  
 Tél. 06-07473883  
 Fax 04-42763382  
 E-mail : pggliotti@mtcbsa.com

**DONNEES TECHNIQUES**



Modello Model	Vapore Kg/h Steam	Pressione Kg/cm <sup>2</sup> Pressure Bar	Camino Ø m/m Chimney	Altezza m/m Height	SERIE NORMALE				SERIE UNIBLOC			
					Larghezza m/m Width	Profondità m/m Depth	Peso Kg Weight Atmosf.	Peso Kg. Weight Refrat.	Larghezza m/m Width	Profondità m/m Depth	Peso Kg Weight Atmosf.	Peso Kg. Weight Refrat.
TS 30	30	5	100	1400	500	900	180	250	600	1100	260	320
TS 50	50	5	100	1500	600	900	200	270	620	1200	280	330
TS 80	80	5	140	1550	700	900	240	280	750	1200	300	345
TS 100	100	4	140	1550	700	900	250	300	750	1200	315	360
TS 125	125	5	140	1900	800	1100	340	550	850	1400	440	620
TS 180	180	4	160	1950	800	1150	350	560	850	1450	450	630
TS 200	200	5	160	2000	850	1150	365	570	900	1450	460	640
TS 250	250	4	190	2050	900	1300	400	620	950	1650	500	700
TS 300	300	4	190	2500	900	1300	400	620	950	1650	500	700
TS 400	400	5	200	2500	1000	1300	500	700	950	1700	550	750
TS 500	500	5	200	2500	1000	1300	500	700	1000	1800	600	800
TS 600	600	5	220	2700	1000	1500	600	800	1000	1800	650	850
TS 700	700	5	240	2700	1150	1500	600	800	1000	1800	700	900