

BOITIER INDICATEUR A REFLEXION ACIER

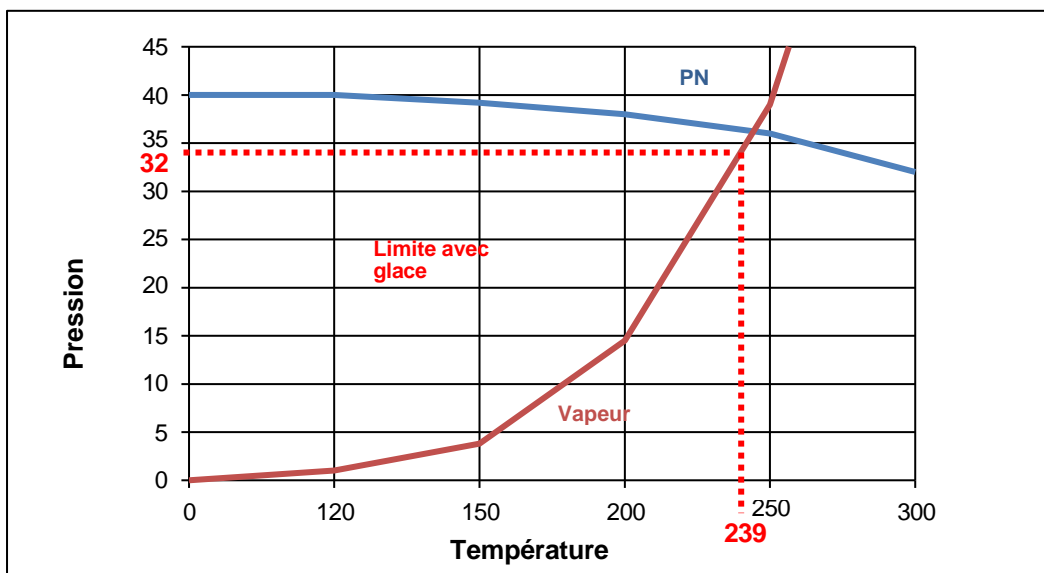
CARACTERISTIQUES

Les indicateurs de niveau à réflexion type RBF sont des appareils destinés à l'indication visuelle instantanée d'un niveau de liquide dans un réservoir. Le principe de fonctionnement repose sur la diffraction de la lumière à travers un prisme. En pratique, pour l'utilisateur la partie liquide apparaîtra en sombre et la partie gazeuse brillante. De construction standard en acier carbone, cet indicateur convient parfaitement pour l'indication de niveau sur les chaudières vapeur jusqu'à 32 bar. IL est équipé de deux glaces borosilicate suivant norme DIN 7081 Type A. Cet indicateur doit être raccordé par 2 robinets d'isolement type NX à tournant cylindrique. Le raccordement de la robinetterie au boîtier se fait par des tubulures lisses Ø 16 mm permettant un ajustement de l'entraxe.



LIMITES D'EMPLOI

PS fluide :	40 bar à 20°C
TS fluide :	239°C avec glace borosilicate
Utilisation sur vapeur saturée	32 bar à 239°C



Informations données à titre indicatif et sous réserve de modifications



M.T.C.B. S.A.
28 rue Kellermann
59100 ROUBAIX – France
Tél : +33 3 28 33 70 70
www.mtcbsa.com / Email : contact@mtcbsa.com

Pages	1/3
Ref.	FT2320
Rev.	05
Date	09/2023

BOITIER INDICATEUR A REFLEXION ACIER

DIRECTIVES ET NORMES DE CONSTRUCTION

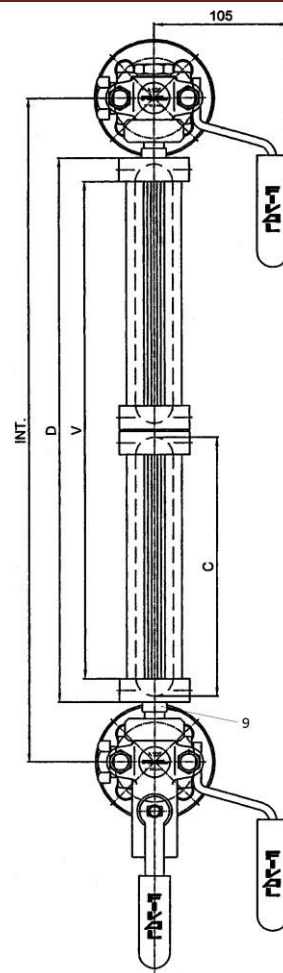
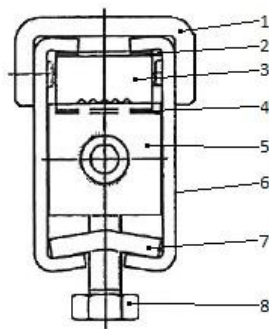
OBJET	Norme
Directive CE pression 2014/68	Non soumis
Dimensions de la glace	DIN 7081
Nuances des aciers	EN 1503-1

RACCORDEMENT

Raccordement lisse Ø 16mm longueur 60mm.

CONSTRUCTION

N°	Désignation	Matière
1	Etrier	Acier carbone
2	Cale	Fibre
3	Glace à réflexion	Borosilicate
4	Joint inférieur	Graphite inox
5	Corps	Acier carbone
6	Couvercle	Acier carbone
7	Plaque de serrage	Acier carbone
8	Ecrou	Acier zingué grad. 8.8



DIMENSIONS (mm) ET POIDS (kg)

Taille	3	4	5	6	7	8	9
Entraxe INT	285	310	340	370	400	440	460
D	178	203	233	263	293	333	353
Visibilité	141	166	196	226	256	296	313
C	165	190	220	250	280	320	340
Type glace	B	B	B	B	B	B	B
Poids (kg)	3,1	3,5	3,9	3,4	4,8	5,4	5,7

Taille	2x4	2x5	2x6	2x7	2x8	2x9	3x6	3x7	3x8	3x9
Entraxe INT	515	575	635	695	775	815	900	990	1110	1170
D	406	466	526	586	666	706	789	879	999	1059
Visibilité	367	427	489	549	628	668	751	841	961	1021
C	190	220	250	280	320	340	250	280	320	340
Type glace	B	B	B	B	B	B	B	B	B	B
Poids (kg)	7	8	9,4	10,4	12,6	15,2	14,1	15,6	18,9	22,8

Taille	4x7	4x8	4x9	5x7	5x8	5x9	6x8	6x9	7x9
Entraxe INT	1285	1445	1525	1580	1780	1880	2115	2235	2590
D	1172	1332	1412	1465	1665	1765	1998	2118	2471
Visibilité	1134	1294	1374	1427	1627	1727	1960	2080	2433
C	280	320	340	280	320	340	320	340	340
Type glace	B	B	B	B	B	B	B	B	B
Poids (kg)	21	25	31	26	32	38	38	46	53

Informations données à titre indicatif et sous réserve de modifications

 MATÉRIELS THERMIQUES - CHAUDIÈRES & BŒULEURS	M.T.C.B. S.A. 28 rue Kellermann 59100 ROUBAIX – France Tél : +33 3 28 33 70 70 www.mtcbsa.com / Email : contact@mtcbsa.com	Pages	2/3
		Ref.	FT2320
		Rev.	05
		Date	09/2023

BOITIER INDICATEUR A REFLEXION ACIER

MONTAGE ET UTILISATION

- 1 - Isoler le circuit d'alimentation de l'indicateur et retirer le boîtier indicateur à réflexion de l'installation.
- 2 - Pour installer la glace Borosilicate, commencer par dévisser dans l'ordre les boulons tirants (Rep8) du boîtier (Voir schéma) et dévisser les vis des étriers de sécurité (Rep1).
- 3 - Retirer délicatement les deux couvercles (rep6) du boîtier pour enlever la glace à réflexion (rep3) abîmée, la cale supérieur (rep2) et le joint inférieur (rep4).
- 4 - Nettoyer la portée de joint inférieur (rep4). Il est très important de monter un joint neuf sur la portée absolument saine. (Ne jamais réutiliser des joints usagés).
- 5 - Monter successivement :
 - Joint inférieur (rep4), glace striée coté joint inférieur (rep3), cale supérieur (rep2), remettre en position les deux couvercles (rep6) du boîtier, et les étriers de sécurité (rep1).
 - Serrer les vis des étriers (rep1) de sécurité.
 - Serrer les boulons tirants (rep8).
 - Ne jamais serrer le corps de niveau dans un étau mais le poser sur une surface plane.
 - Ne jamais utiliser d'adhésifs.
- 6 - Remettre l'ensemble sur l'installation et ouvrir le circuit d'alimentation.

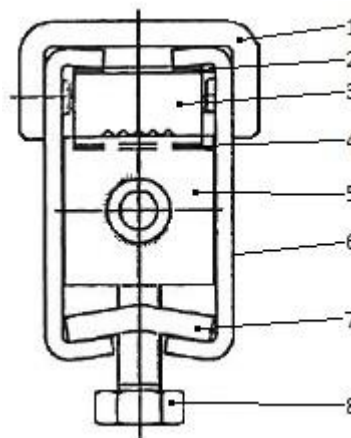
ENTRETIEN

- 1 - Contrôle visuel.
- 2 - Nettoyage de la glace (chiffon)

SCHEMA INDICATIF DE PLAN DE SERRAGE :

Respecter le couple de serrage indiqué pour l'indicateur de niveau.

Pour le boîtier RBF, ce couple est de 37 Nm



PIECES DETACHEES

- 1 - Glace borosilicate: FT 2350

Modèle	B1	B2	B3	B4	B5	B6	B7	B8	B9
Code	2350901F	2350902F	2350903F	2350904F	2350905F	2350906F	2350907F	2350908F	2350909F

OPTIONS

- 1 - Robinets Type NX : FT 2315
- 2 - Tubulures (repère 8) : longueur 57,5 – 62 – 102 mm

Informations données à titre indicatif et sous réserve de modifications

 MTCB MATÉRIELS THERMIQUES - CHAUDIÈRES & BŪLEURS	M.T.C.B. S.A. 28 rue Kellermann 59100 ROUBAIX – France Tél : +33 3 28 33 70 70 www.mtcbsa.com / Email : contact@mtcbsa.com	Pages	3/3
		Ref.	FT2320
		Rev.	05
		Date	09/2023